

信濃町商工会管内景気動向

【第Ⅱ四半期(R4年7月～9月)】調査報告書

調査の趣旨

企業を取り巻く経営環境の変化に対応する為、地域産業振興施策と事業者支援施策の為景気動向について調査を実施

調査方法

期間：2022年10月7日～10月31日

対象：信濃町商工会会員307人

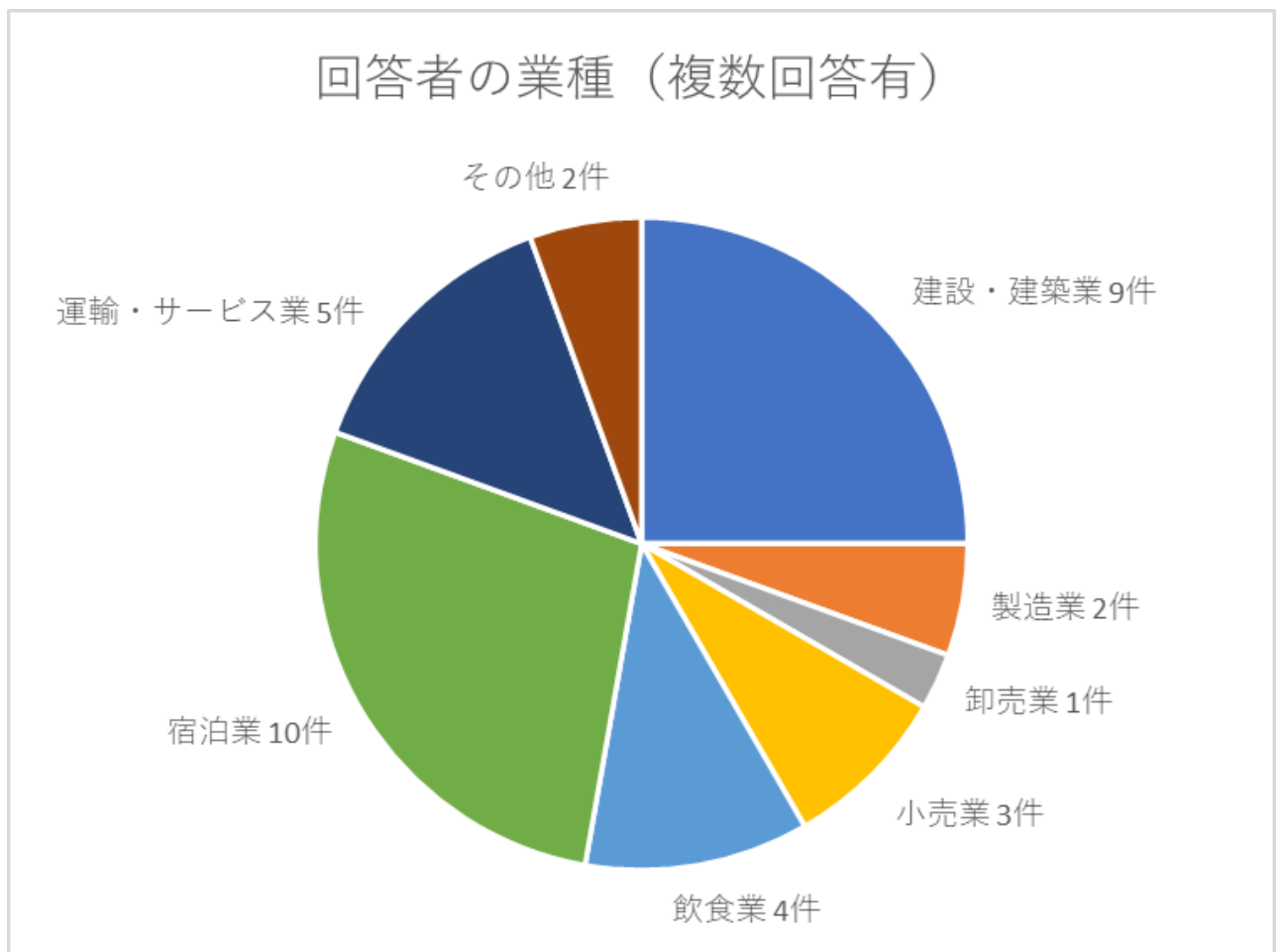
方法：アンケート用紙郵送による 手回収及びFAXによる回収

調査結果概要

売上高・取引高実績については増加傾向であるが、一方仕入高については、前回に引き続き円安や物価上昇の影響による増加傾向との回答が多く、売上高の増加が利益の確保に繋がっていない状況が見える結果となった。

回答者の業種

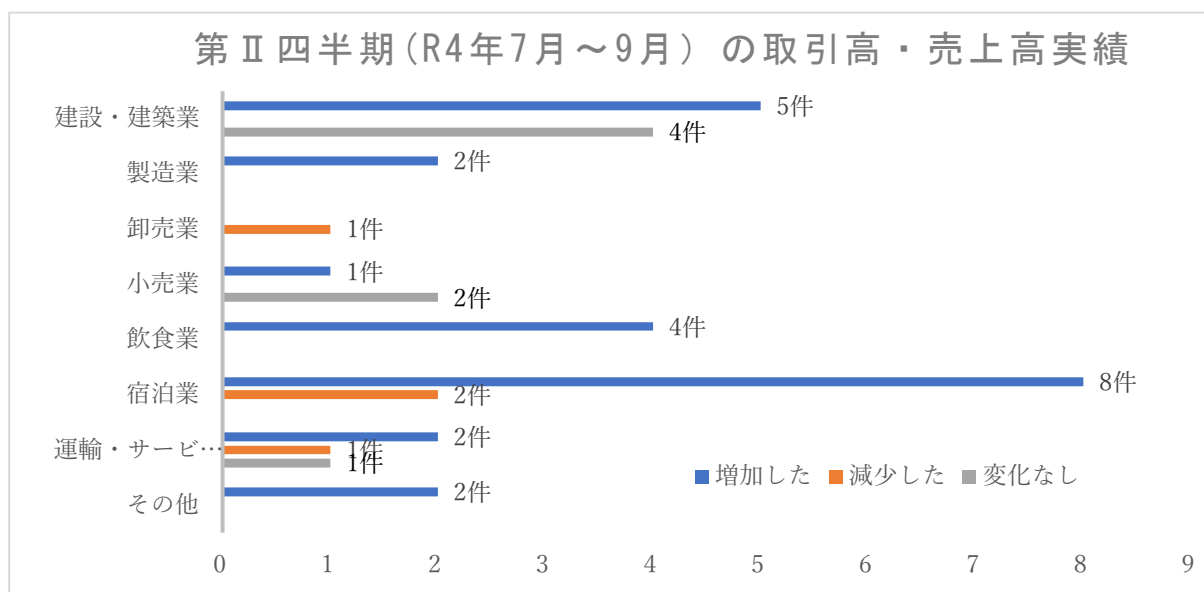
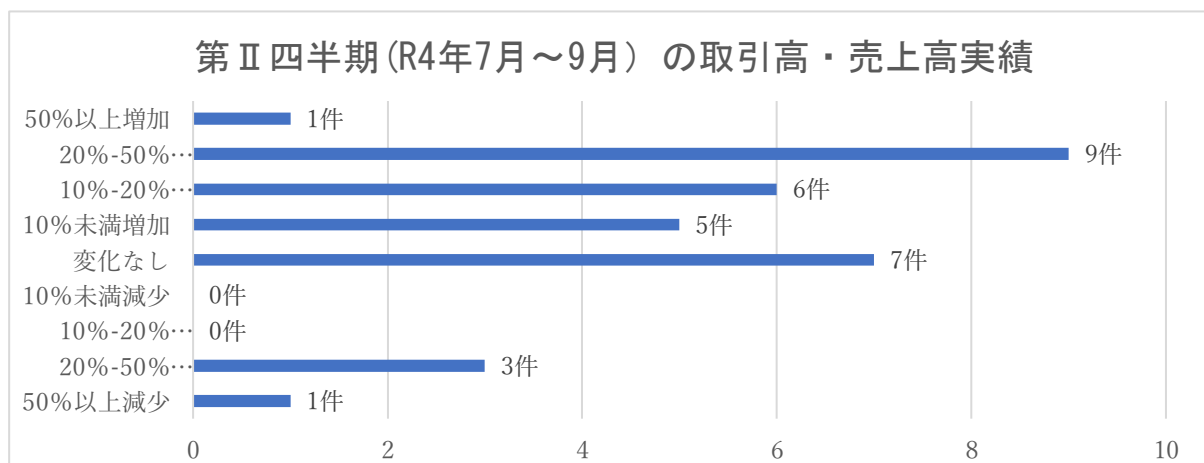
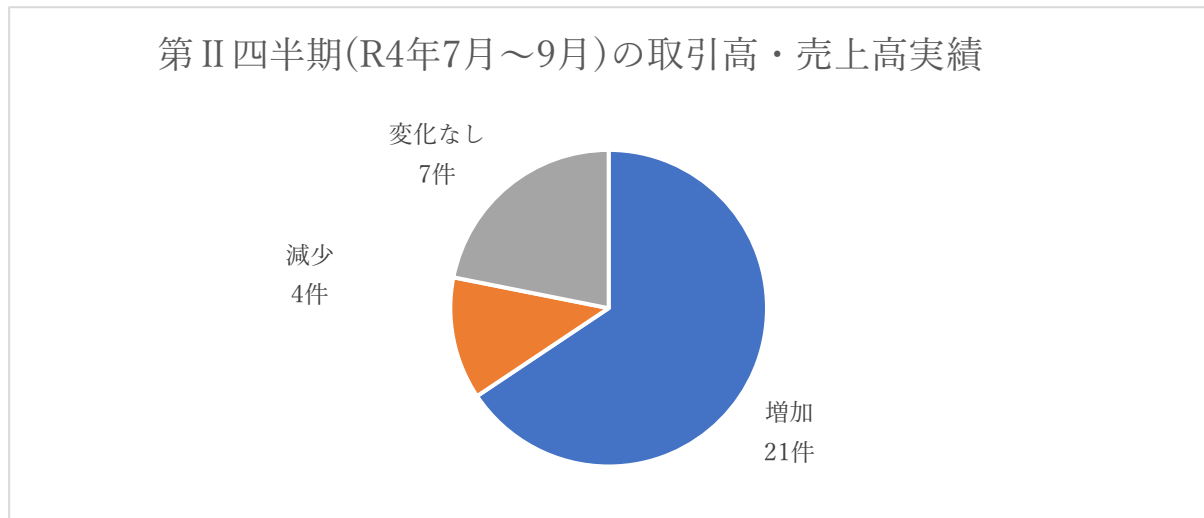
回収アンケート数 計 32件 業種合計 計 36件（複数回答有）



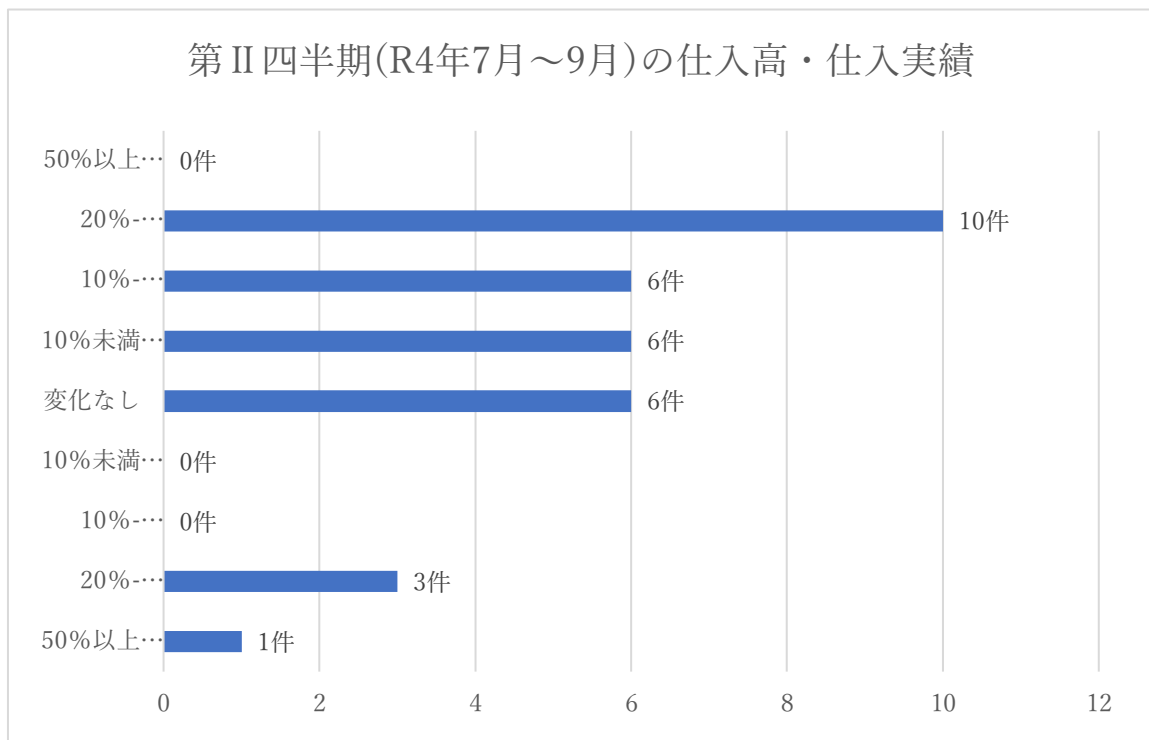
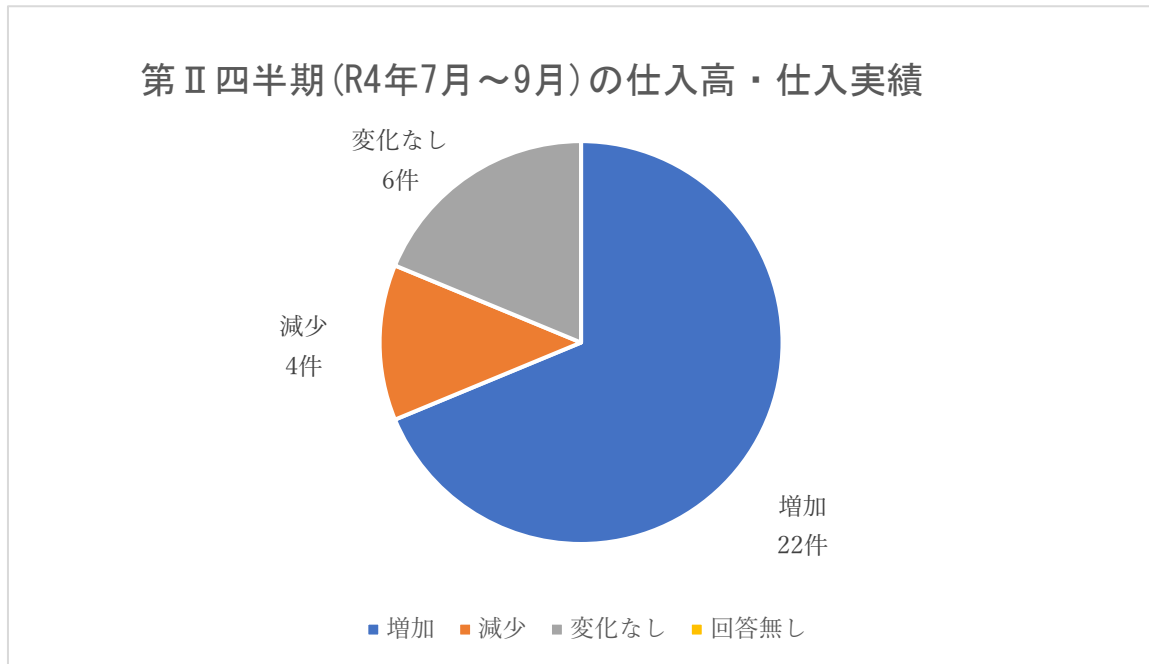
1 前年同期に比べて第Ⅱ四半期(R4年7月～9月)の取引高・売上高実績について

第Ⅱ四半期(R4年7月～9月)の取引高・売上高実績は、増加との回答が半数以上を占めている。

業種別にみると、増加と回答した割合が多い業種は宿泊業であり、次点建設・建築業、飲食業となっている。

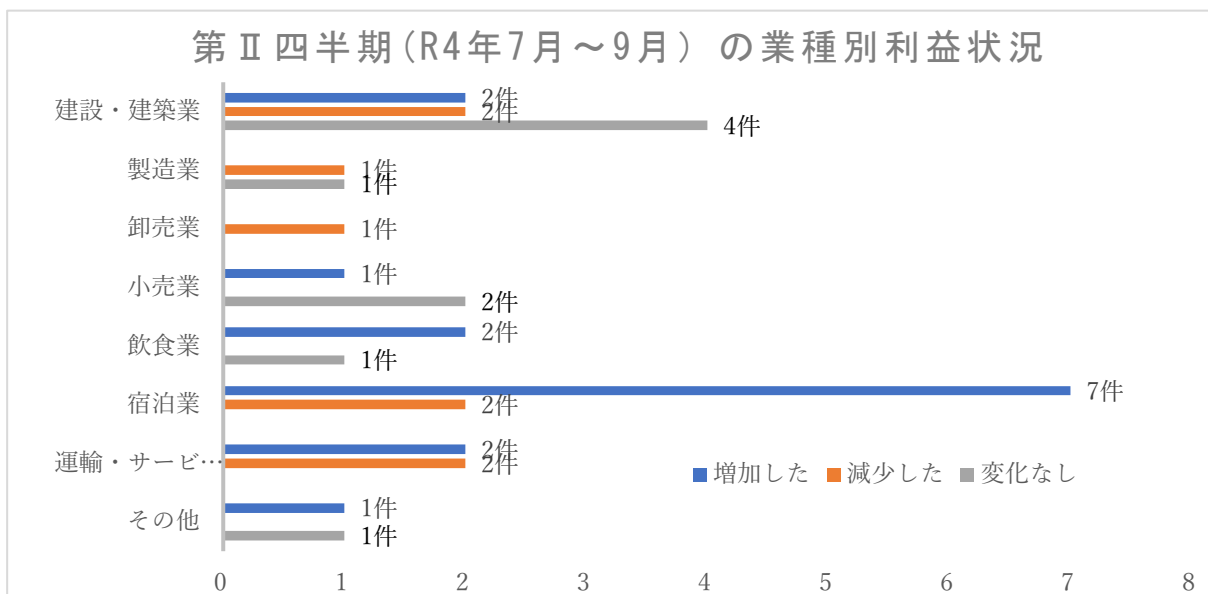
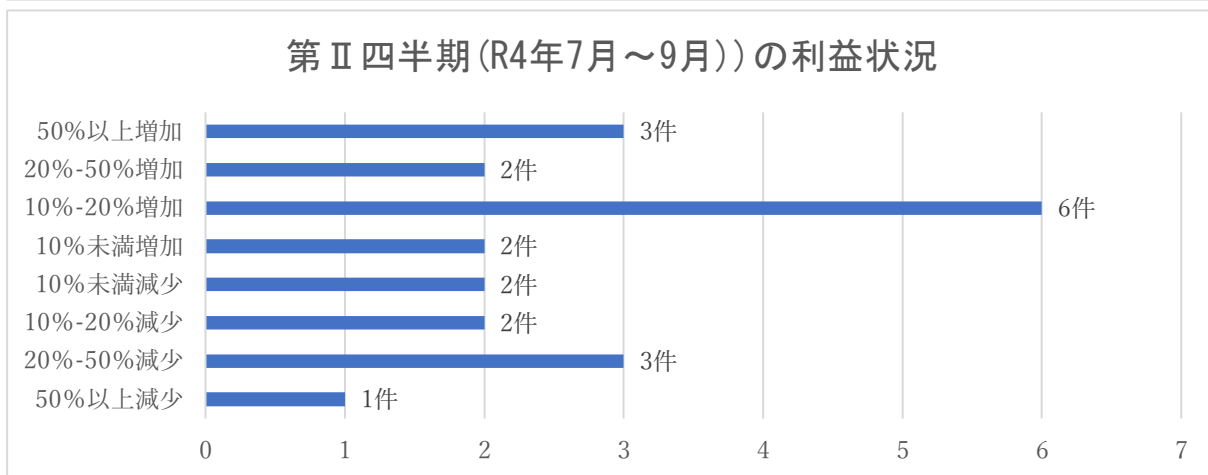
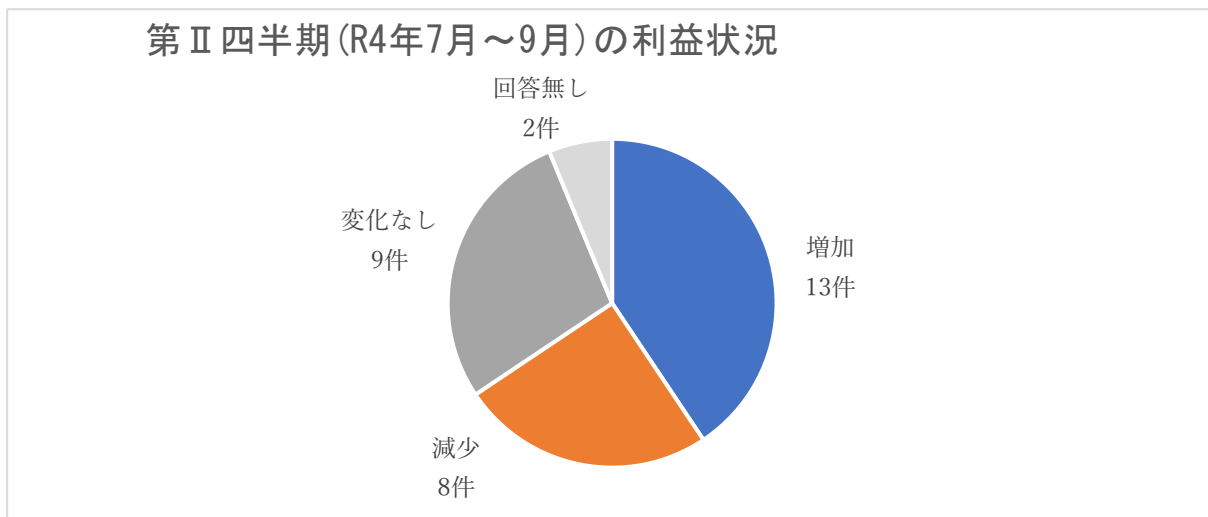


2 前年同期に比べて第Ⅱ四半期(R4年7月～9月)の仕入高・仕入実績について
 第Ⅱ四半期(R4年7月～9月)の仕入高・仕入実績は、回答頂いた22件(68.8%)
 の事業者が増加と回答し、そのうち多くの事業者が20%以上の増加と回答してい
 る。



3 前年同期に比べて第Ⅱ四半期(R4年7月～9月)の利益状況について

第Ⅱ四半期(R4年7月～9月)の利益状況は、回答頂いただいた13件(41%)の事業者が増加と回答している。業種別に見ると、宿泊業で増加との回答が多くなっているが、他の業種では減少との回答も見られる。

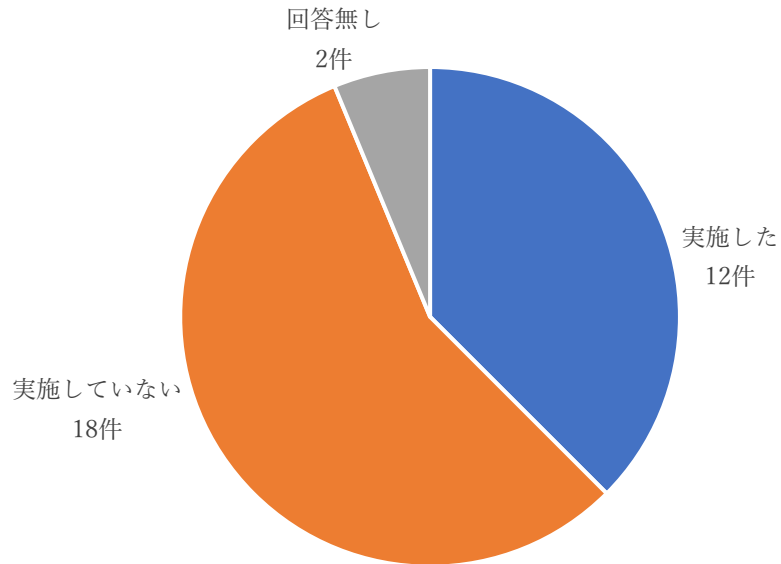


4 第Ⅱ四半期(R4年7月～9月)の新規設備投資について

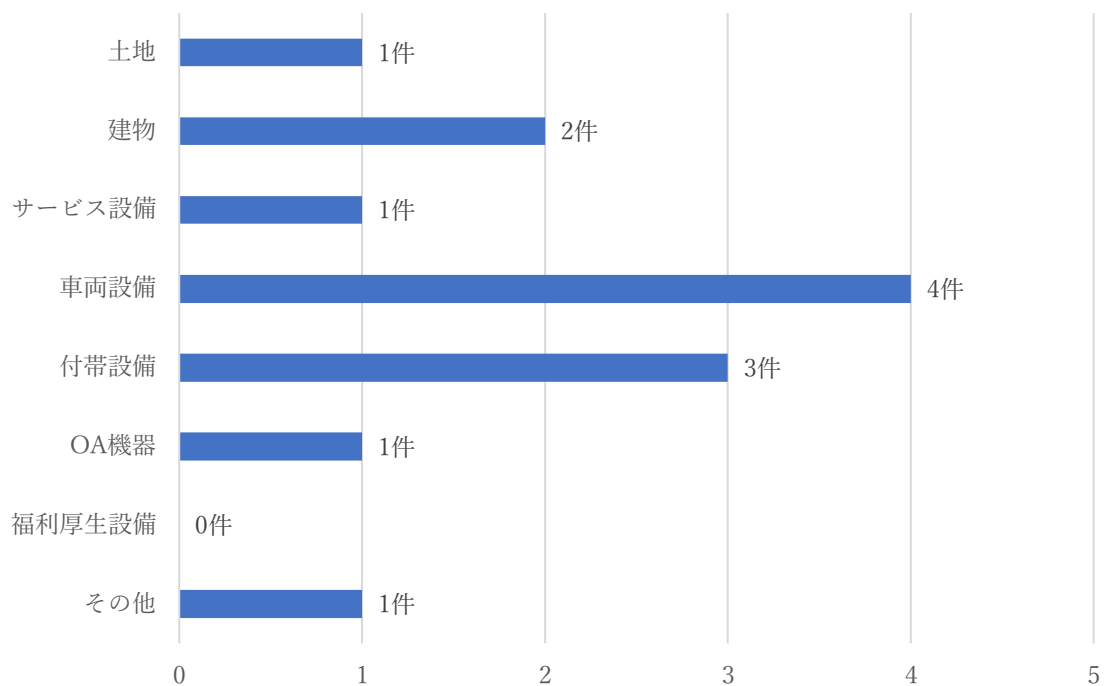
第Ⅱ四半期(R4年7月～9月)の新規設備投資実施状況として、12件が実施しているとの回答を頂いた。

投資した内容としては、車両・付帯設備などとなっている。

第Ⅱ四半期(R4年7月～9月)の新規設備投資実施状況



第Ⅱ四半期(R4年7月～9月)の新規設備の内容



5 第Ⅱ四半期(R4年7月～9月)直面している経営上の問題点

第Ⅱ四半期(R4年7月～9月)に直面している経営上の問題点として一番多く回答されたのが『材料等仕入単価の上昇』であり、次いで挙げられたのが、『従業員の確保難』であった。

