

## 信濃町商工会管内景気動向

### 【令和3年度第Ⅱ四半期(R3年7月～9月)】調査報告書

#### 調査の趣旨

企業を取り巻く経営環境の変化に対応する為、地域産業振興施策と事業者支援施策の為景気動向について調査を実施

#### 調査方法

期間：2021年10月11日～10月31日

対象：信濃町商工会会員314人

方法：アンケート用紙郵送による 手回収及びFAXによる回収

#### 調査結果概要

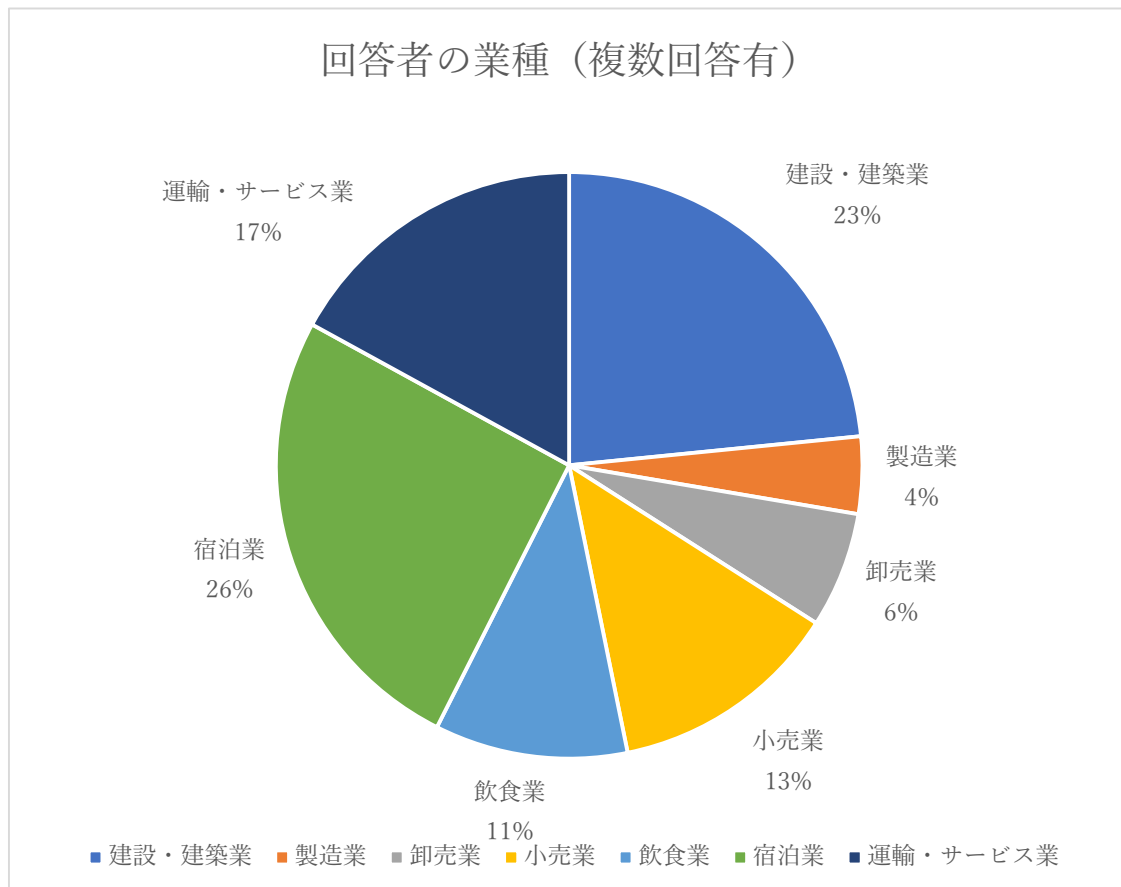
取引高・売上高実績について、減少したと回答した会員が半数を超える結果となった。

これは新型コロナウイルス感染症拡大の第5波（8月20日に全国で過去最多となる感染者数25,851人を記録）の影響によるところが大きいと思われる。

また、建設・建築業においては、材料の価格高騰により、利益の確保が厳しい状況がうかがえる結果となった。

#### 回答者の業種

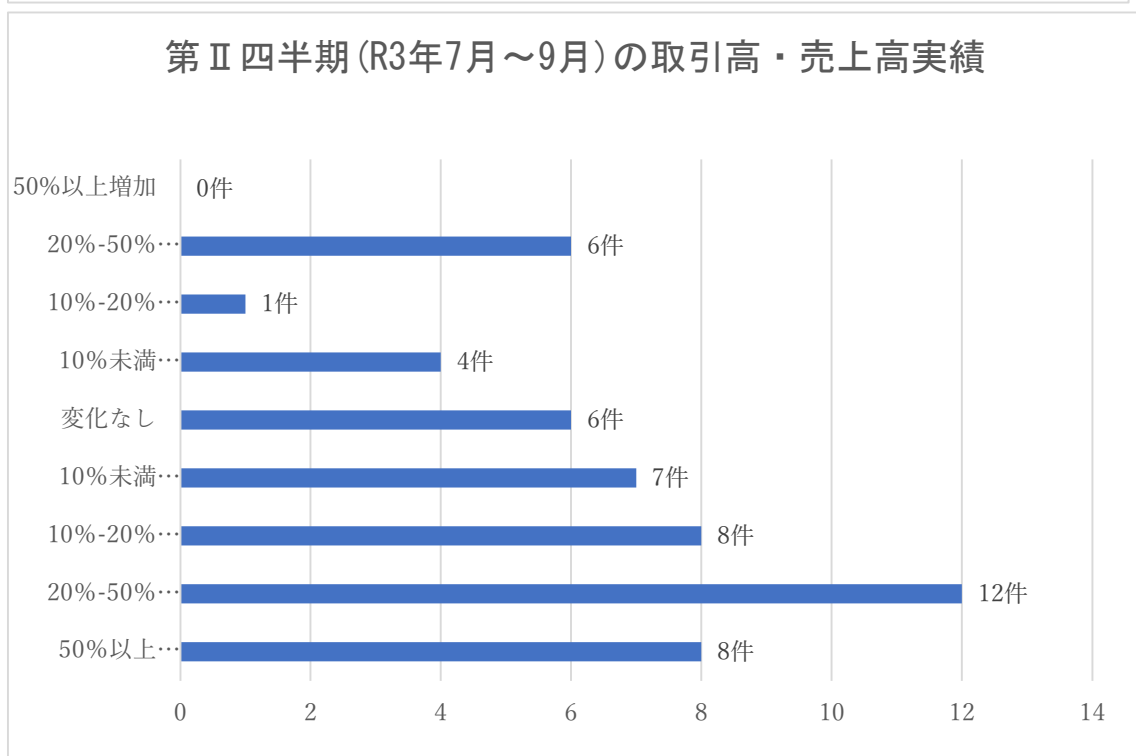
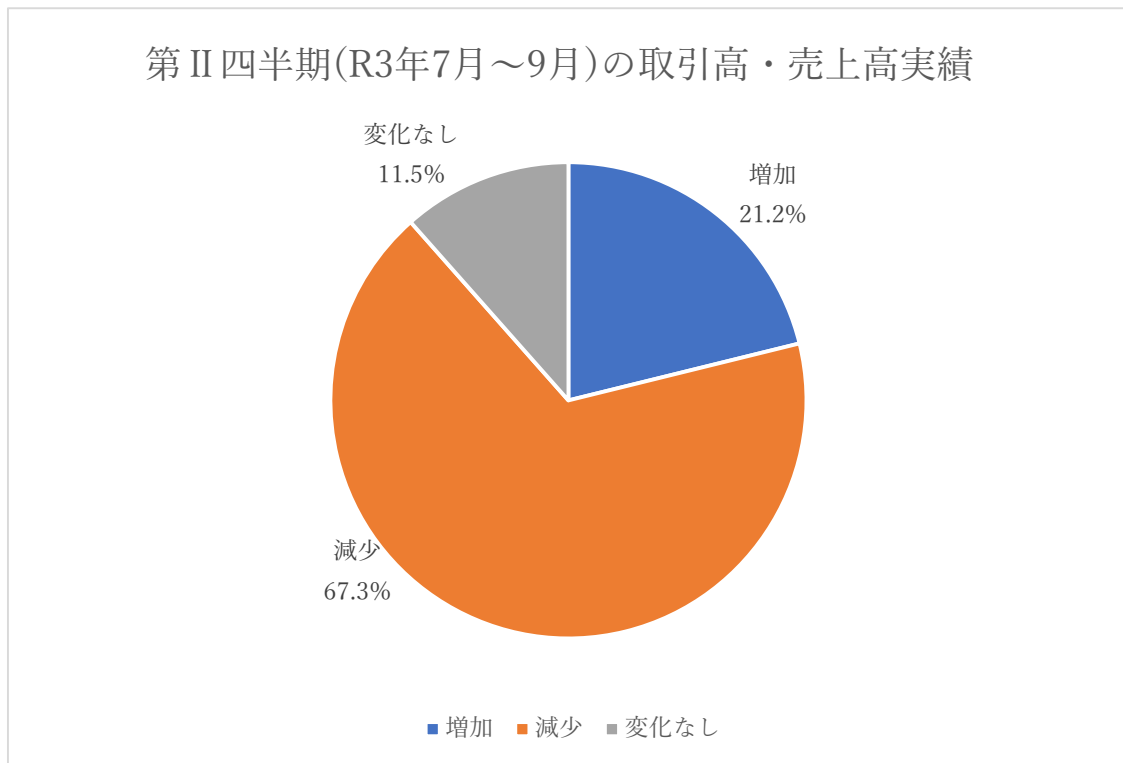
回収アンケート数 計 52件 業種合計 計 56件（複数回答有）



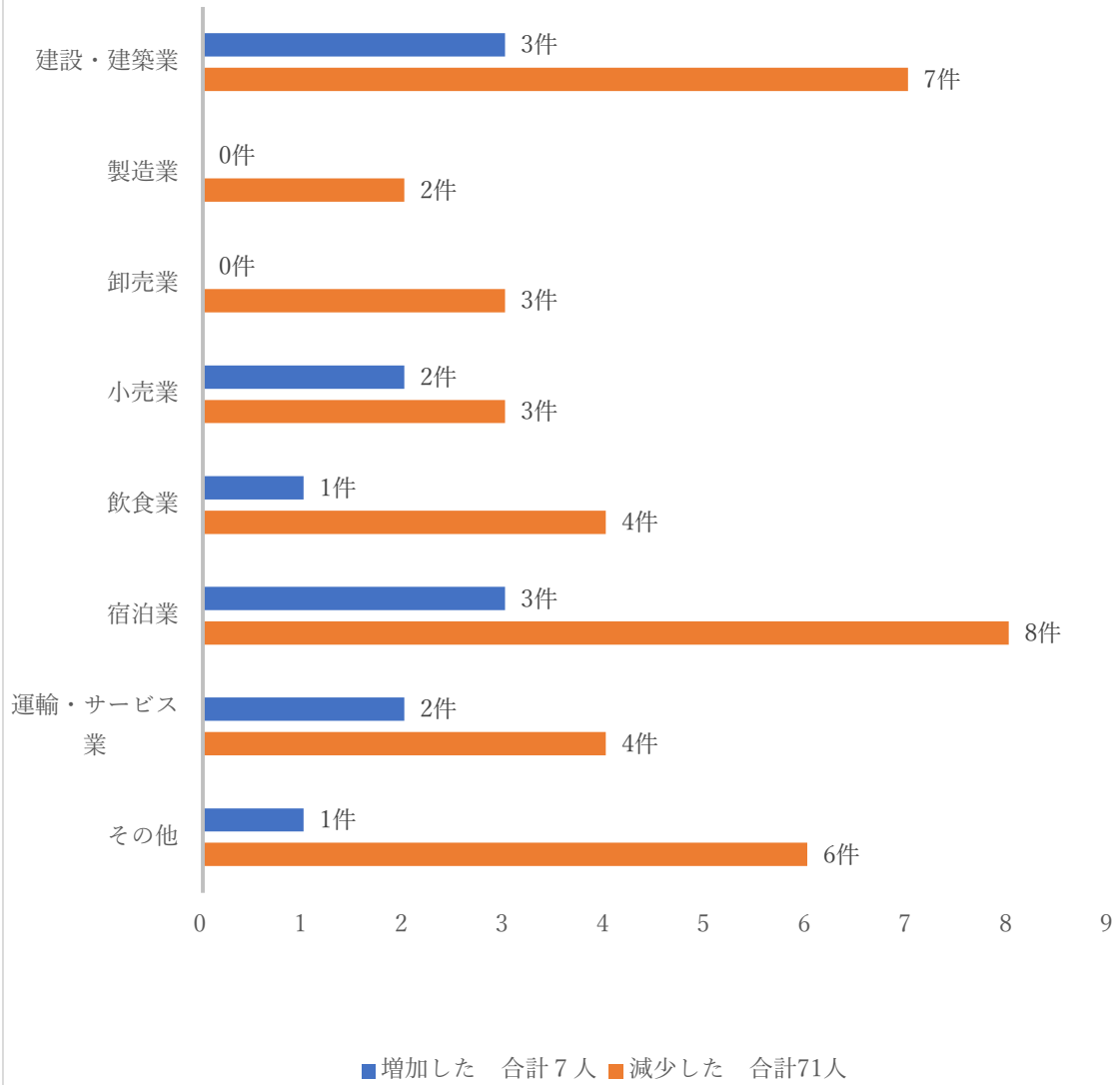
### 1 前年同期に比べて第Ⅱ四半期(R3年7月～9月)の取引高・売上高実績について

第Ⅱ四半期(R3年7月～9月)の取引高・売上高実績は、回答頂いた21.2%の事業者が増加、67.3%の事業者が減少、11.5%の事業者が変化なしと回答している。

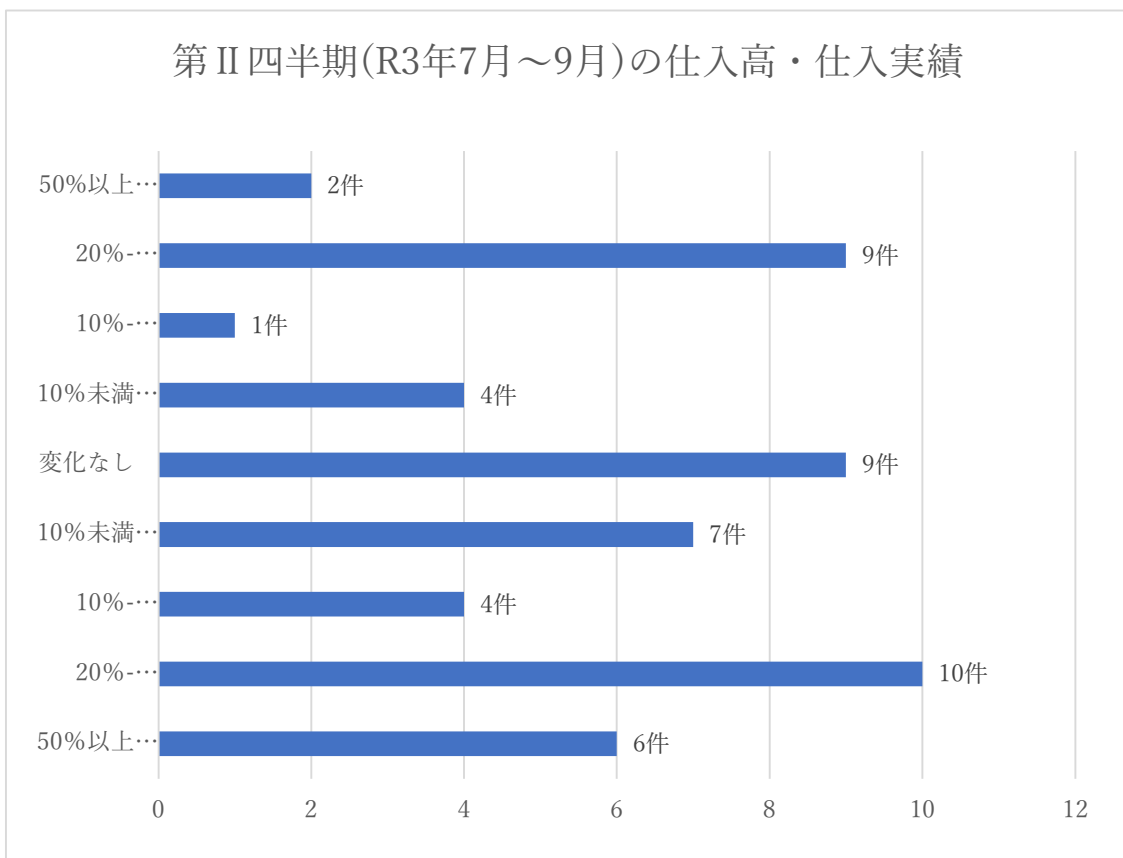
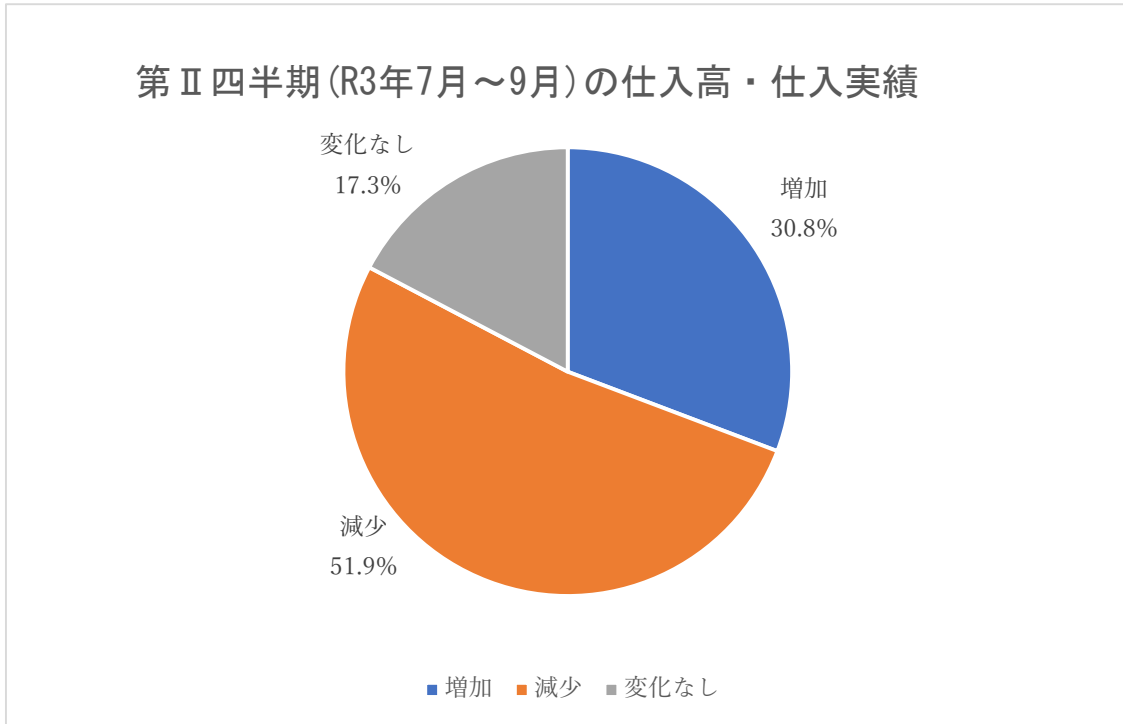
業種別にみると、宿泊業が減少と回答した割合が多く、次点建設・建築業となっている。



## 第Ⅱ四半期(R3年7月～9月)の取引高・売上高実績

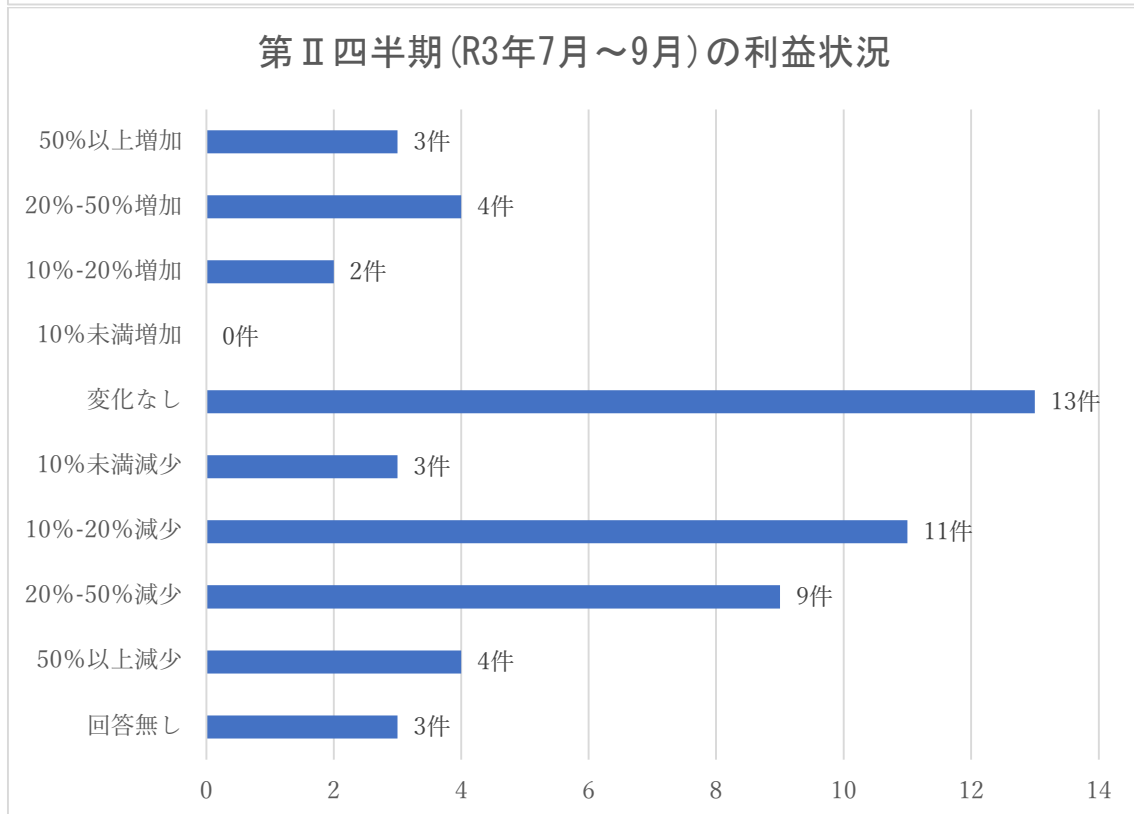
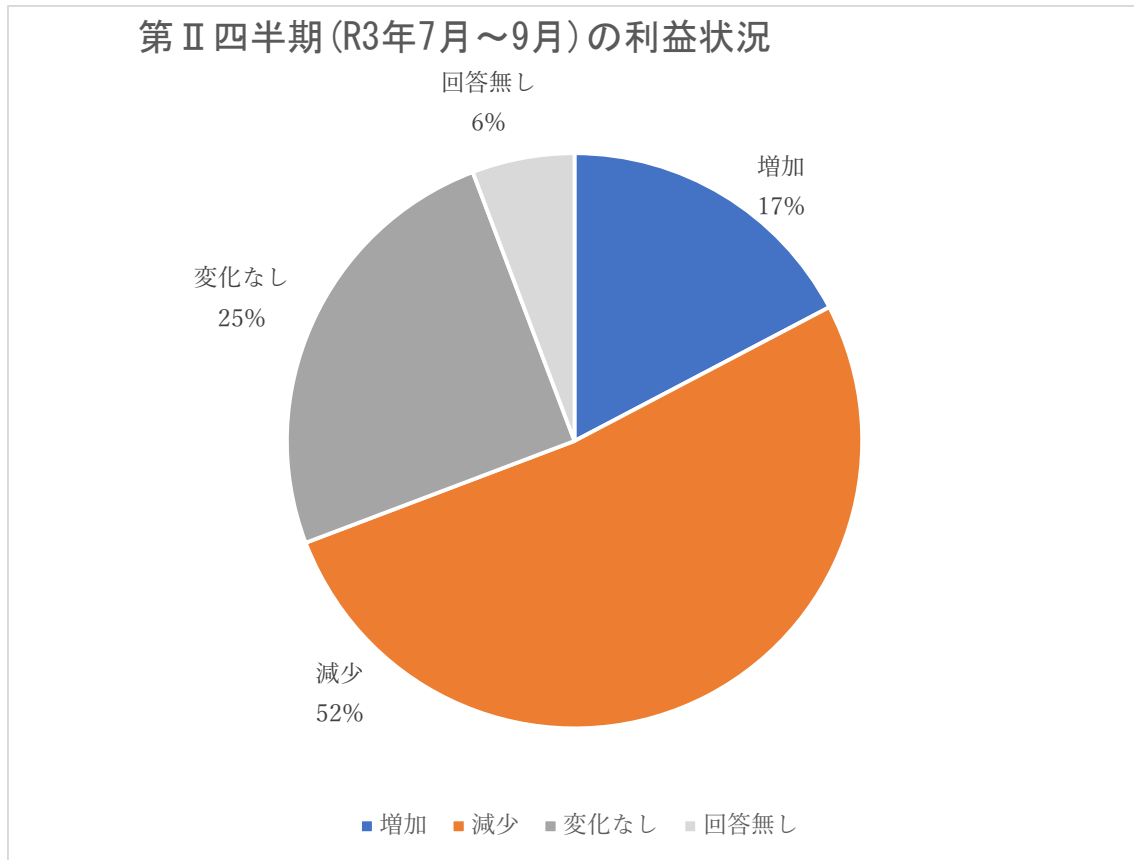


2 前年同期に比べて第Ⅱ四半期(R3年7月～9月)の仕入高・仕入実績について  
 第Ⅱ四半期(R3年7月～9月)の仕入高・仕入実績は、回答頂いた30.8%の事業者が増加、51.9%の事業者が減少、17.3%の事業者が変化なしと回答している。



### 3 前年同期に比べて第Ⅱ四半期(R3年7月～9月)の利益状況について

第Ⅱ四半期(R3年7月～9月)の利益状況は、回答頂いた18.4%の事業者が増加、55.1%の事業者が減少、26.5%の事業者が変化なしと回答している。

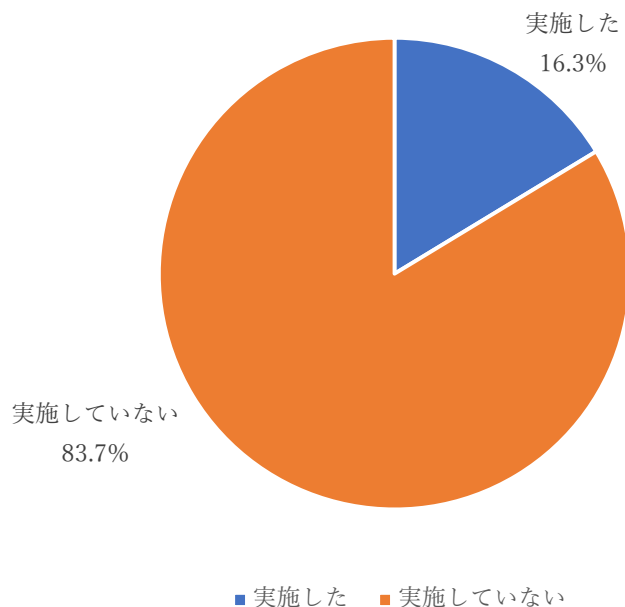


#### 4 第Ⅱ四半期(R3年7月～9月)の新規設備投資について

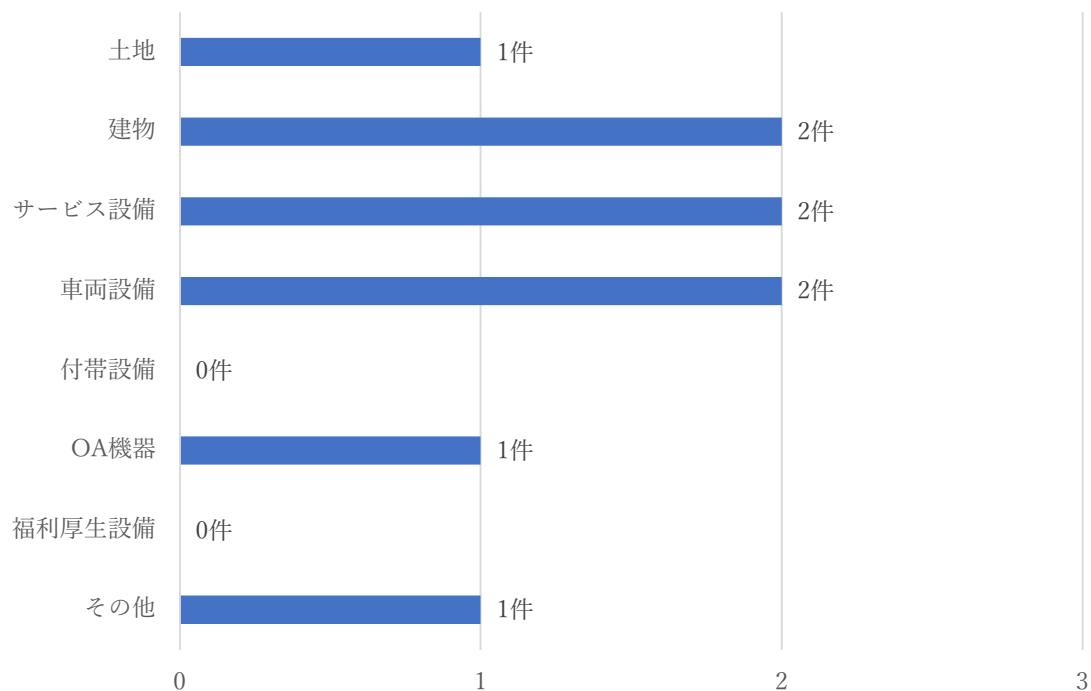
第Ⅱ四半期(R3年7月～9月)の新規設備投資実施状況として、16.3%が実施しており、83.7%が実施していないと回答を頂いた。

投資した内容としては、建物・サービス設備・車両設備となっている。

#### 第Ⅱ四半期(R3年7月～9月)の新規設備投資実施状況

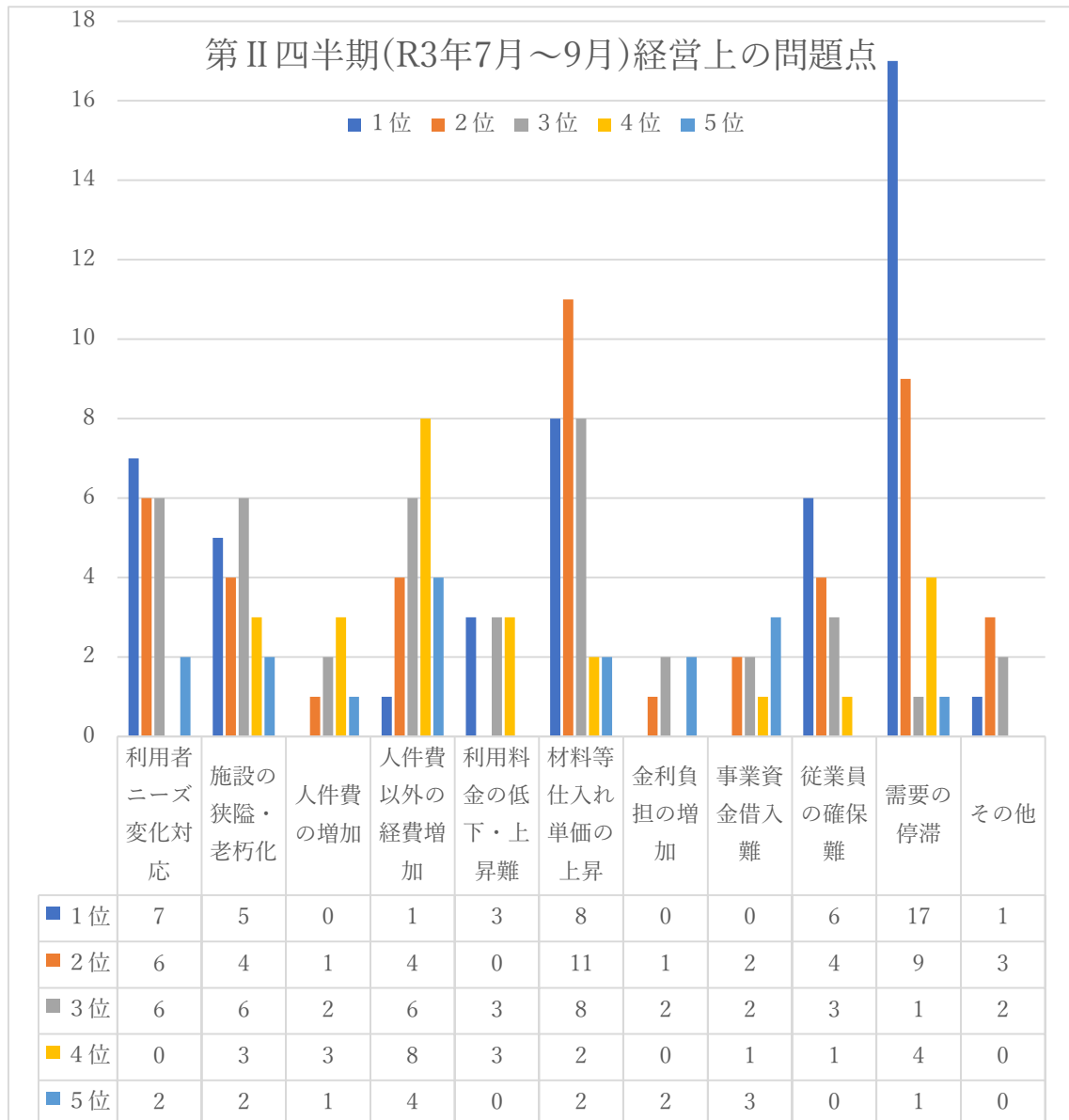


#### 第Ⅱ四半期(R3年7月～9月)の新規設備の内容



## 5 第Ⅱ四半期(R3年7月～9月)直面している経営上の問題点

第Ⅱ四半期(R3年7月～9月)に直面している経営上の問題点として一番多く回答されたのが『需要の停滞』であり、次いで挙げられたのが、『材料等仕入単価の上昇』『利用者ニーズの変化対応』であった。



以下【その他】であげられた回答を原文のまま掲載しております。

業種	自由記載
建設・建築業	悪天候
建設・建築業	天気予報が外れる
建設・建築業	材料費の高騰
建設・建築業	材料の入荷遅延
宿泊業	コロナ
宿泊業	燃料費の値上がり
宿泊業	宿泊業に対する町からの補助がない
宿泊業	事業主の高齢化
宿泊業	後継者不在
製造業	(材料費) 5%値上がり